

При информационной поддержке



**Новый проект рабочей группы
«Молодые кардиологи»**

***Научный клуб:
From zero to hero***



Задачи клуба:

помощь в выполнении научных исследований

взаимодействие с молодыми кардиологами и терапевтами других обществ

объединение специалистов из разных регионов, занимающихся сходными научными проблемами

мастер-классы по различным направлениям деятельности

проведение он-лайн разбора клинических случаев в соответствии с Российскими и Европейскими рекомендациями

анализ научной деятельности молодых специалистов

привлечение молодых исследователей в научно-практическую тематику

участие молодых специалистов в качестве лекторов

привлечение студентов на исследовательскую работу



Председатель:

Скородумова Елизавета Геннадьевна

К.м.н., врач-кардиолог ГБУ НИИ скорой помощи им. И.И. Джанелидзе

Медицинский и математический статистик/аналитик данных

Автор курсов «Статистика для самых ржавых чайников и кофейников», «Секреты визуализации», «Sci-hacks»

E-mail: lisavetta91@mail.ru



РОССИЙСКОЕ
КАРДИОЛОГИЧЕСКОЕ
ОБЩЕСТВО



Команда клуба

Направление:

Планирование научных
исследований



Д.м.н. Чернова
Анна
Александровна



К.м.н. Керчева
Мария Анатольевна



Д.м.н. Чулков
Василий Сергеевич



К.м.н. Кочергина
Анастасия
Михайловна



К.м.н. Лобастов Кирилл
Викторович



Суворов Александр Юрьевич



К.м.н. Ионин Валерий
Александрович



Магамадов Иса Супьянович

Команда клуба

Направление:
**«Статистическая обработка
данных»**



РОССИЙСКОЕ
КАРДИОЛОГИЧЕСКОЕ
ОБЩЕСТВО



К.м.н. Энгиноев
Сослан Тайсумович



Д.м.н. Ефремова Елена
Владимировна



Орлов Денис Олегович



К.м.н. Мареев Юрий
Вячеславович

Команда клуба

Направление: «Визуализация данных»





СПЕЦИАЛИСТЫ
НОВОГО ПОКОЛЕНИЯ



Команда клуба

Направление: «Междисциплинарные навыки молодых ученых»



Иванова Анна
Александровна



Макогон Никита
Владимирович



Рогожкина Елизавета
Александровна



д.м.н. Джиоева Ольга
Николаевна



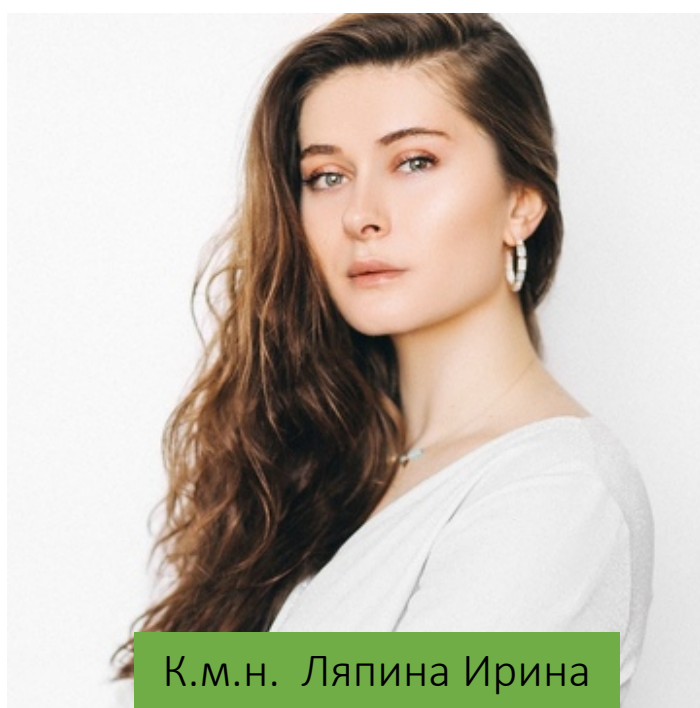
Лобачев Илья
Михайлович

Команда клуба

Направление:
«Эпидемиология
и профилактика»



 РОПНИЗ



К.м.н. Ляпина Ирина
Николаевна



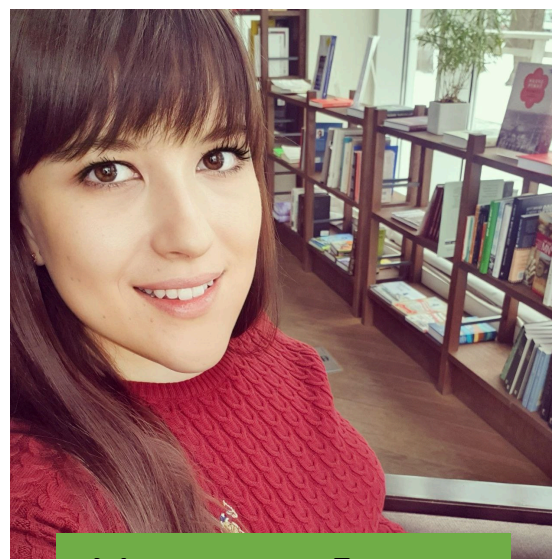
К.м.н. Бенимецкая
Ксения Сергеевна



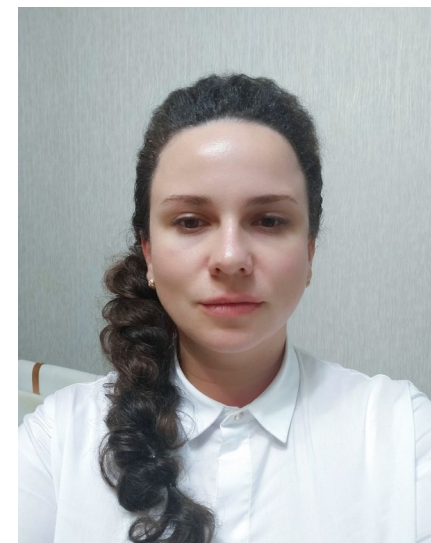
Сивакова Оксана
Викторовна



К.м.н. Семенова Елена
Владимировна



Муканеева Динара
Камиловна



К.м.н. Сиверина
Анна Викторовна



ISSN 1560-4071 (print)
ISSN 2618-7620 (online)
ISSN 2782-2257 (online)

**РОССИЙСКИЙ КАРДИОЛОГИЧЕСКИЙ ЖУРНАЛ.
ОБРАЗОВАНИЕ**
Russian Journal of Cardiology. EDUCATION

НАУЧНО-ПРАКТИЧЕСКИЙ РЕЦЕНЗИРУЕМЫЙ МЕДИЦИНСКИЙ ЖУРНАЛ
РОССИЙСКОЕ КАРДИОЛОГИЧЕСКОЕ ОБЩЕСТВО

В НОМЕРЕ:

Частота и прогностическое значение острого повреждения почек при тромбозомболии лёгочной артерии по данным регистра СИРЕНА

Модифицированная операция Росса (литературный обзор)

Мальнутриция как фактор, усугубляющий течение хронической сердечной недостаточности в пожилом и старческом возрасте

Роль эпикардиальной жировой ткани в развитии сердечно-сосудистых заболеваний

Экспериментальные модели тромбозомболии лёгочной артерии

Взаимосвязь приема ривароксана и аспиринсодержащих препаратов с большими ишемическими или геморрагическими событиями у пациентов с фибрилляцией предсердий. Ретроспективное когортное исследование реальной клинической практики

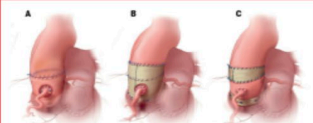
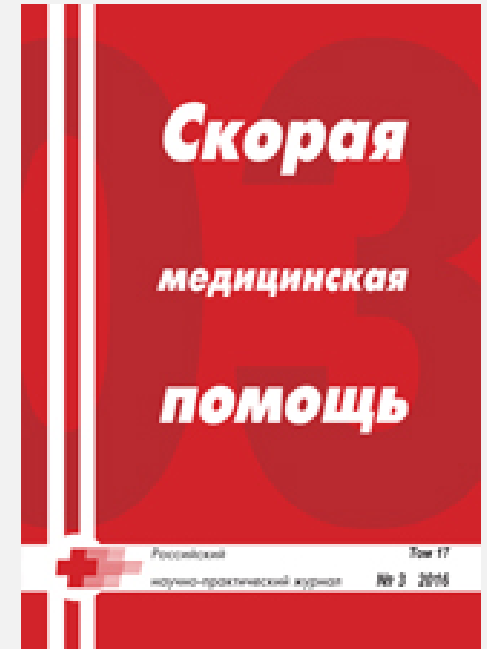


Рис. 2. Техника модифицированной операции Росса, направленной на уменьшение площади дилятации и недостаточности аортального клапана (адаптировано из [21]).

Примечание: А) интравальварная имплантация, В) имплантация внутри кольца на датчике, С) экстраваляварная имплантация и укорочение СТС.

Сокращения: СТС — синусовый узел. См. на стр. 18.

27 (S1) 2022



**Информационная
поддержка**



Расписание

Срок загрузки на сайт	Темы	Спикеры
Август 2022	Вводное слово	Скородумова Е.Г./Ляпина И.Н.
	Планирование научного исследования	Чернова А.А.
	Важность регламента - основа выступления	Керчева М.А.
Сент- Октябрь 2022	Составление списка литературы в системе Mendeley	Мареев Ю.В.
	Планета РКЖ.Образование	Ляпина И.Н.
	Секреты публикации в иностранном журнале: от А до Z	Керчева М.А.
Октябрь 2022	Секреты презентации	Ефремова Е.В.
	Как успеть все при планировании научного исследования ?	Кочергина А.М.
	Секреты специалистов нового поколения	Макогон Н.В/Иванова А.А.
Ноябрь 2022	Здоровье врача отражение приверженности пациентов	Бенимецкая К.С.
	Возможность первичной и вторичной профилактики ССЗ в эру цифровой медицины	Ляпина И.Н.
	Роль эпидемиологии в программах профилактики хронических заболеваний и укрепления здоровья	Муканеева Д.К.
Декабрь 2022	Как подготовиться к грядущему новому году как врачу, так и его пациентам	Мультидисциплинарная команда

Для вступления в клуб:

Условия: иметь действующее членство в РКО