

СОВРЕМЕННЫЕ ПРЕДСТАВЛЕНИЯ О ХРОНИЧЕСКОЙ СОСУДИСТОЙ МОЗГОВОЙ НЕДОСТАТОЧНОСТИ

Профессор В.В.Захаров

***Кафедра нервных болезней и нейрохирургии
Первого МГМУ им. И.М.Сеченова***

ХРОНИЧЕСКАЯ НЕДОСТАТОЧНОСТЬ МОЗГОВОГО КРОВООБРАЩЕНИЯ

- СИНОНИМЫ:
- дисциркуляторная энцефалопатия
 - хроническая ишемия мозга
 - гипертензивная энцефалопатия
 - хроническая цереброваскулярная болезнь
 - ишемическая болезнь мозга

ДИСЦИРКУЛЯТОРНАЯ ЭНЦЕФАЛОПАТИЯ (ДЭ)-
синдром хронического прогрессирующего
диффузного и/или многоочагового поражения
головного мозга сосудистой этиологии,
который развивается в результате повторных
острых нарушений мозгового
кровообращения и/или хронической
недостаточности кровоснабжения головного
мозга.

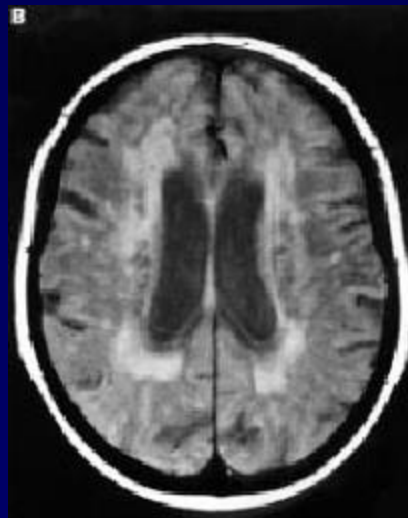
ЭТИОЛОГИЯ ДЭ

Артериальная
гипертензия



Болезни
сердца

Атеросклероз



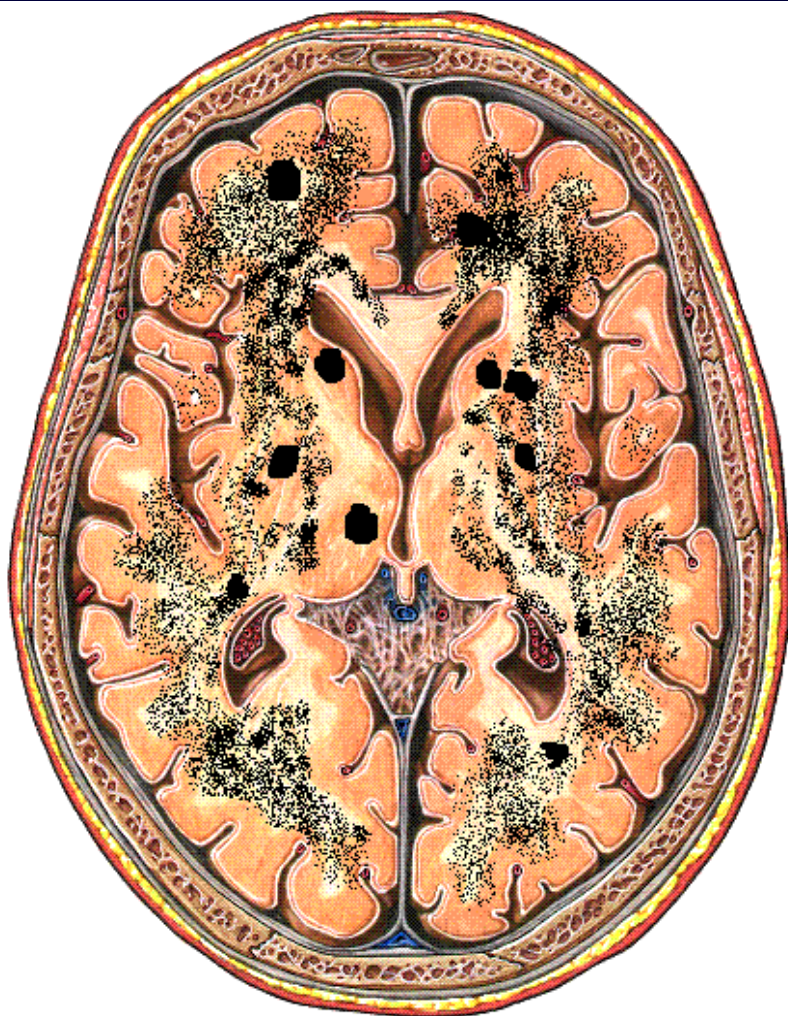
ЦЕРЕБРАЛЬНАЯ МИКРОАНГИОПАТИЯ – ОСНОВНОЙ ФАКТОР РИСКА ДЭ



ПРИЧИНЫ ЦЕРЕБРАЛЬНОЙ МИКРОАНГИОПАТИИ:

- Артериальная гипертензия
- Сахарный диабет
- Церебральная амилоидная ангиопатия
- Церебральные васкулиты
- Генетические синдромы (ЦАДАСИЛ, ЦАРАСИЛ, Фабри и др.)

ПАТОМОРФОЛОГИЯ ДЭ



- ЛАКУНАРНЫЕ ИНФАРКТЫ
- МИКРОИНФАРКТЫ
- МИКРОКРОВОЗИЛИЯНИЯ
- ДИФФУЗНЫЕ ИЗМЕНЕНИЯ БЕЛОГО ВЕЩЕСТВА (ЛЕЙКОАРЕОЗ)
- ЦЕРЕБРАЛЬНАЯ АТРОФИЯ

ОСНОВНЫЕ КЛИНИЧЕСКИЕ СИМПТОМЫ ДЭ

ЛОБНАЯ ДИСФУНКЦИЯ

```
graph TD; A[ЛОБНАЯ ДИСФУНКЦИЯ] --> B[КОГНИТИВНЫЕ НАРУШЕНИЯ  
(брадифрения,  
«подкорковая деменция»)]; A --> C[ЭМОЦИОНАЛЬНЫЕ НАРУШЕНИЯ  
(депрессия,  
лабильность настроения)]; A --> D[НАРУШЕНИЯ РАВНОВЕСИЯ И ПОСТУРАЛЬНОЙ УСТОЙЧИВОСТИ  
(нарушения походки, падения)];
```

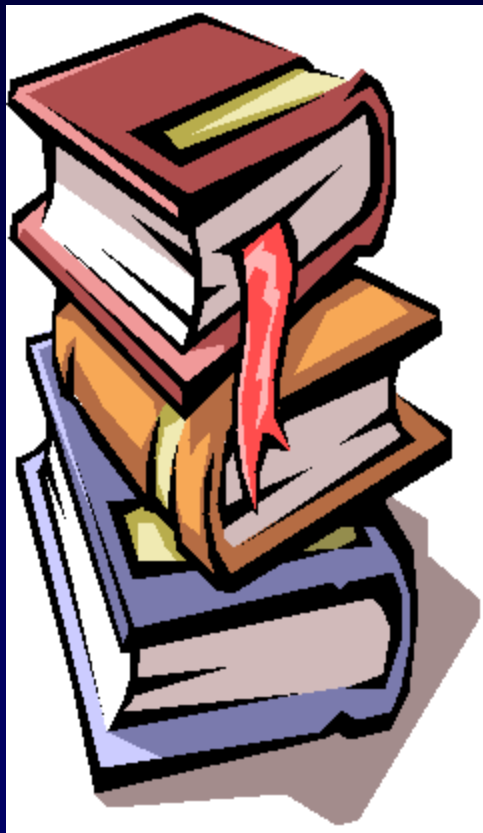
КОГНИТИВНЫЕ
НАРУШЕНИЯ
(брадифрения,
«подкорковая
деменция»)

ЭМОЦИОНАЛЬНЫЕ
НАРУШЕНИЯ

(депрессия,
лабильность
настроения)

НАРУШЕНИЯ
РАВНОВЕСИЯ И
ПОСТУРАЛЬНОЙ
УСТОЙЧИВОСТИ
(нарушения походки,
падения)

СОСУДИСТЫЕ КОГНИТИВНЫЕ НАРУШЕНИЯ



- Нарушения концентрации внимания
- Снижение темпа познавательной деятельности (брадифрения)
- Нарушение управляющих функций головного мозга
 - Снижение интеллектуальной гибкости (инертность, персеверации)
 - Снижение когнитивного контроля (импульсивность)
- Нарушения памяти по типу недостаточности воспроизведения
- Конструктивная диспраксия

НАРУШЕНИЯ ПОХОДКИ ПРИ ДЭ

- «Осторожная» походка
- Короткий шаг
- Широкая база
- Трудности инициации ходьбы, топотание
- Прилипания к полу, походка «лыжника»
- Нарушение поддержания равновесия, падения (в начале ходьбы, на поворотах, при остановках).

ДИАГНОСТИКА ХНМК

- Хроническая ишемия мозга
(I.67.8)
- Гипертензивная энцефалопатия
(I.67.4)
- Прогрессирующая сосудистая
лейкоэнцефалопатия
(I.67.3)

ЛЕЧЕНИЕ ХРОНИЧЕСКОЙ СОСУДИСТОЙ МОЗГОВОЙ НЕДОСТАТОЧНОСТИ



ЭТИОТРОПНОЕ



Лечение гипертензии

Лечение других ссз

Антиагреганты



ПАТОГЕНЕТИ- ЧЕСКОЕ



Оптимизация
микроциркуляции

Нейрометаболическая
терапия



СИМПТОМАТИ- ЧЕСКОЕ



Лечение деменции

Лечение депрессии

Коррекция
двигательных
нарушений